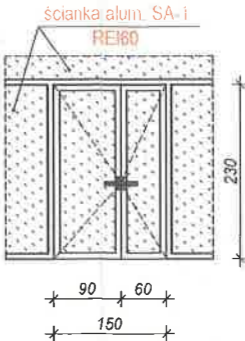
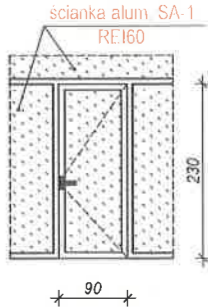
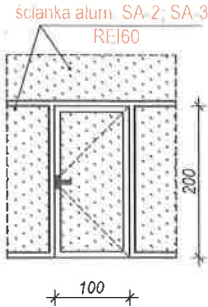


ZESTAWIENIE STOLARKI DRZWIOWEJ ALUMINIOWEJ

symbol		D-1	D-2	D-6
schemat elewacja od zewnątrz (od pom. klatki schodowej)		wewnętrzne 	wewnętrzne 	wewnętrzne 
Wymiary w świetle ościeżnicy (mm)	S	1500 (900+600)	900	1000
	H	2300	2300	2000
Kierunek otwierania		drzwi Lewe	drzwi Prawe	drzwi Prawe
Ilość (szt.)	ETAP I	piwnica: 0	piwnica: 0	piwnica: 0
		parter: 1	parter: 1	parter: 0
		piętro: 0	piętro: 0	piętro: 1
		poddasze: 0	poddasze: 0	poddasze: 1
RAZEM Ilość (szt.)		1	1	2
UWAGI:		Drzwi aluminiowe dwuskrzydłowe przeszklone przeciwpożarowe EI30S, dymoszczelne z samozamykaczem. Kolor - RAL 1035/Polysk (do uzgodnienia z Inwestorem) Szkło bezpieczne kl. P2A, ognioodporne Profil aluminiowy "zimny"		
		Przed zamówieniem stolarki należy sprawdzić wymiary na budowie		

UL. PIŁSUDSKIEGO 18/5, 55-011 SIECHNICE
tel. 603 520 230

ARCHIEFEKT Sp. z o.o.

TYTUŁ RYSUNKU:
ZESTAWIENIE STOLARKI DRZWIOWEJ ALUMINIOWEJ. ROZWINIĘCIE ŚCIAN ALUMINIOWYCH

INWESTOR:
POWIAT STRZELIŃSKI ul. Kamienna 10, 57-100 Strzelin

OBIEKT:
Budynek administracyjno-biurowy w m. Górzec 21
dz. nr 129/5, obręb Górzec, gmina Strzelin

PROJEKTANT br. bud.
mgr inż. TOMASZ PIEKAŁA

NR. DOK.:
96/02/DUW

PODPIS

OPRACOWAŁA:
mgr.inż. TATIANA YURKEVICH

BRANŻA:
BUDOWLANA

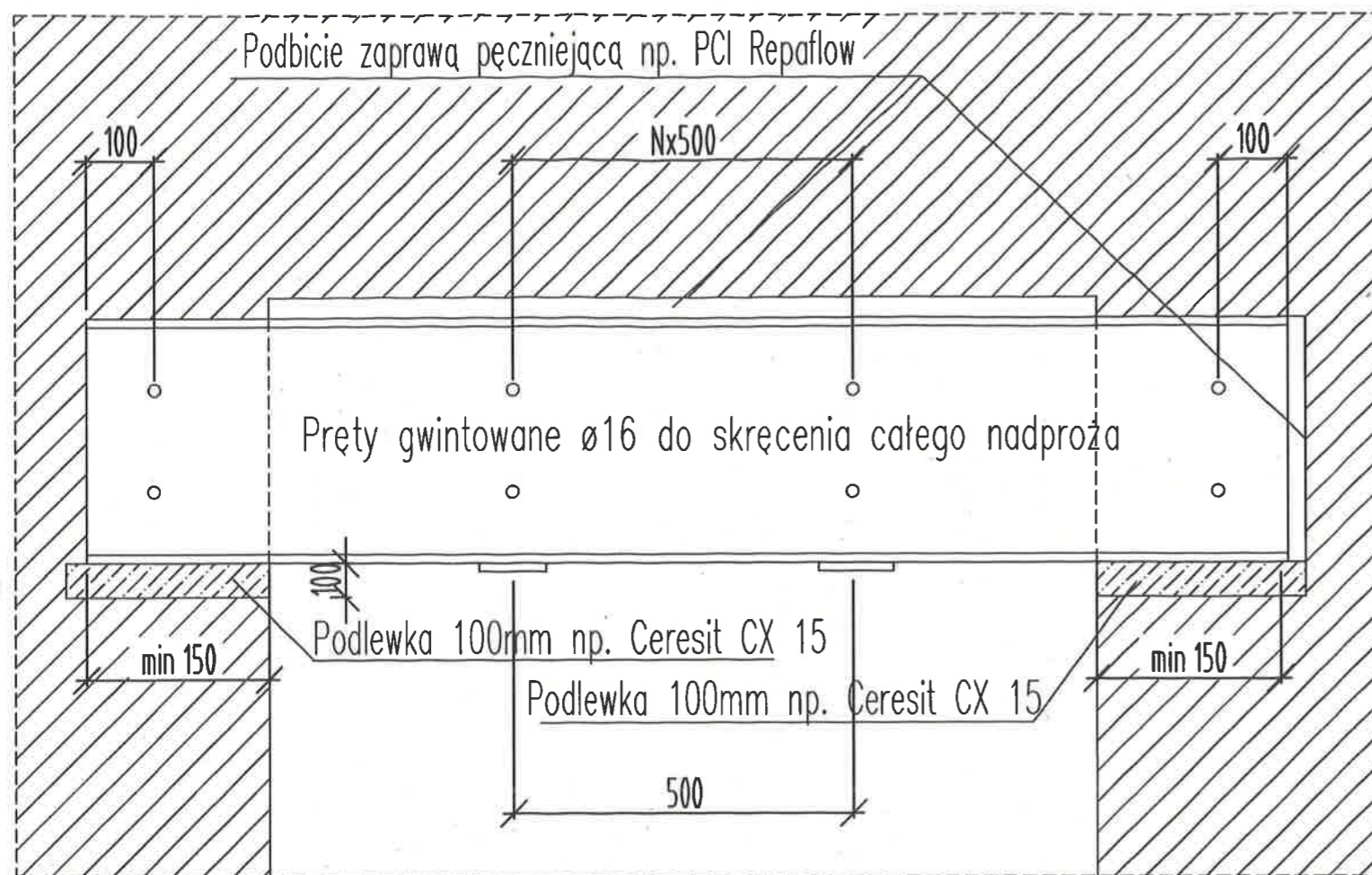
SKALA:
1/100

DATA:
12.10.2024

NR. RYSUNKU

A.18

NADPROŻE NP1 (1 szt.) SKALA 1:15



TOK POSTĘPOWANIA PRZY MONTAŻU NADPROŻA

W pierwszej kolejności należy wykonać stemplowanie stropu parteru w obrębie ściany wg wytycznych poniżej:

- stemple systemowe o nośności min 15 kN
- pierwszy rząd stempli ustawić w odległości 1,5-1,8m od ściany
- kolejne rzędy stempli w odległościach 1,5m. Dwa rzędy stempli
- sztyce należy ustawiać bezpośrednio pod i nad belkami stropu DMS
- pomiędzy sztycami, stropem i posadzką należy umieścić krawędziaki lub systemowe dźwigary szalunkowe
- na posadzkę pod dźwigar należy ułożyć dodatkowo 2 płyty wiórowe, o szerokości min 0,8 m i grubości min 18 mm bezpośrednio pod krawędziaki.

Przed przystąpieniem do montażu nadproża w przedmiotowym lokalu należy odłączyć wszystkie instalacje i media znajdujące się w obszarze prac.

W kolejnym etapie z jednej strony należy wykonać bruzdę w ścianie na projektowaną głębokość przy użyciu młotów o energii pojedynczego uderu w zakresie 0-5 (J).

Następnie należy wykonać poduszki z zaprawy np. Ceresit CX 15 pod oparcie belek stalowych o grubości min 10cm.

Montaż jednej belki, z przykręconymi prętami gwintowanymi w rozstawie wg rysunku, powinno odbywać się po stwardnieniu zaprawy.

Kolejno należy ustawić drugą belkę zestawu i skrócić prętami gwintowanymi Ø16.

Po skróceniu należy wykonać podbicie zaprawą pęczniącą np. PCI Repaflo przestrzeni pomiędzy górną stopką belki i ścianą murowaną. Po uzyskaniu wytrzymałości deklarowanej przez producenta zaprawy pęczniącej należy osadzić w taki sam sposób belki stalowe z drugiej strony ściany.

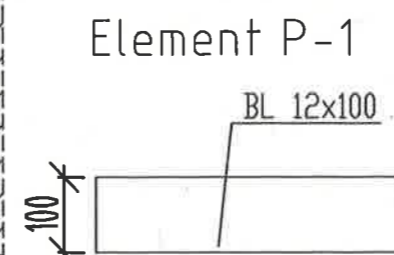
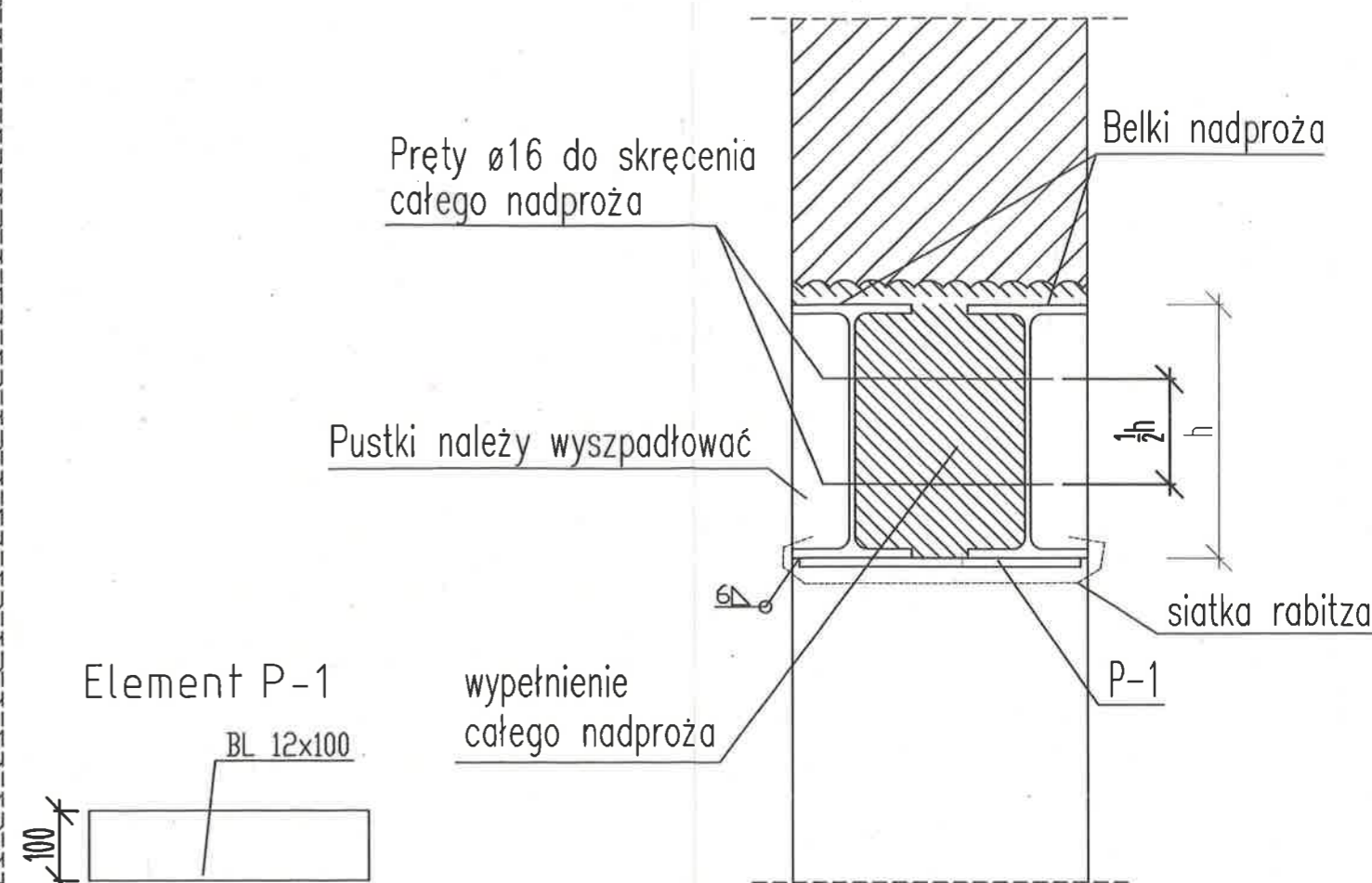
Następnym etapem jest nacinanie i rozbieranie ściany z cegły od góry od spodu nowoprojektowanego nadproża do uzyskania projektowanego otworu.

Dodatkowo po wykonaniu otworu od spodu belek stalowych należy przyspawać przewiązki stalowe wg rysunku.

Demontaż stempli należy realizować od środka pomieszczenia w kierunku ściany z nowoprojektowanym otworem naprzemiennie z obu stron ściany.

Wszystkie uszkodzenia ściany stwierdzone przed wykonaniem wzmocnienia oraz te powstałe w wyniku robót związanych z wzmocnieniem nadproża, należy przemurować cegłą pełną kl. 150 lub uzyskaną ze rozbieranego odcinka ściany, na zaprawie cementowo-wapiennej marki M5 w technologii murowanej spójnej ze stanem istniejącym.

PRZEKRÓJ SKALA 1:15



I. STAL

Elementy walcowane S235JR

Klasa wykonania konstrukcji EXC2 zgodnie z PN-EN 1090-2

Powierzchnia blach klasy A2

Powierzchnia kształtowników klasy C1

Łączniki klas 8.8 według PN-EN 898

II. SPAWANIE

Poziom jakości złączy spawalniczych C według PN-EN-ISO 5817

Wymagania jakości złączy spawanych według PN-EN ISO 3834

Spawac łukiem elektrycznym elektodą EB 146

według PN-EN ISO 2560: E 38 3 B 4 2

Spawac na całej długości przylegania elementu

Spoiny nieoznaczone wykonać 0,7 grubości cieńszego łączonych elementów

Materiały spawalnicze zgodne z zaleceniami technologa w zależności od klasy konstrukcji i pozycji spawania.

W pozycjach łączonych za pomocą spoin czołowych wykonać odpowiednie ukosowanie

Wykonawca powinien uzgodnić rysunki warsztatowe z projektantem konstrukcji pod kątem jego możliwości technologicznych

UWAGI:

- 0.00 =WG ARCHITEKTURY
- WYMIARY POSZCZEGÓLNYCH ELEMENTÓW ZWERYFIKOWAĆ PRZED MONTAŻEM NA BAZIE PROJEKTU WARSZTATOWEGO. NINIEJSZE OPRACOWANIE JEST PROJEKT WYKONAWCZYM.
- WSZELKIE ROBIEŻNOŚCI I ZMIANY W STOSUNKU DO ZAŁOŻEŃ PROJEKTYWYCH NALEŻY KONSULTOWAĆ Z PROJEKTANTEM KONSTRUKCJI.

UL. PIŁSUDSKIEGO 18/5, 55-011 SIECHNICE tel. 603 520 230		ARCHIEFEKT Sp. z o.o.	
TYTUŁ RYSUNKU: NADPROŻE NP1		BRANŻA: BUDOWLANA	
INWESTOR: POWIAT STRZELIŃSKI ul. Kamienna 10, 57-100 Strzelin		SKALA: 1/100	
OBJEKT: Budynek administracyjno-biurowy w m. Górzec 21 dz. nr 129/5, obręb Górzec, gmina Strzelin		DATA: 12.10.2024	
PROJEKTANT (nr. bud.): mgr inż. TOMASZ PIEKAŁA		NR UPR.: 96/02/DUW	
OPRACOWAŁA: mgr inż. TATIANA YURKEVICH		PRÓBIS: <i>[Signature]</i>	
		A.19	

Instalacja c.o; wod-kan

NAZWA ZAMIERZENIA BUDOWLANEGO

PRZEBUDOWA ZE ZMIANĄ SPOSOBU UŻYTKOWANIA BUDYNKU BYŁEGO DOMU DZIECKA NA BUDYNEK ADMINISTRACYJNO-BIUROWY

Kategoria obiektu budowlanego:

Kategoria XII – budynki administracji publicznej, budynki Sejmu, Senatu, Kancelarii Prezydenta, ministerstw i urzędów centralnych, terenów nowej administracji rządowej i samorządowej, sądów i trybunałów, więzień i domów poprawczych, zakładów dla nieletnich, zakładów karnych, aresztów śledczych oraz obiekty budowlane Sił Zbrojnych

ADRES OBIEKTU BUDOWLANEGO

Adres: Górzec 21
Identyfikator działki geodezyjnej: dz. nr 129/5 AM-1
obręb Górzec, jedn. ewidencyjna Strzelin

INWESTOR

Powiat Strzeliński
ul. Kamienna 10
57 -100 Strzelin

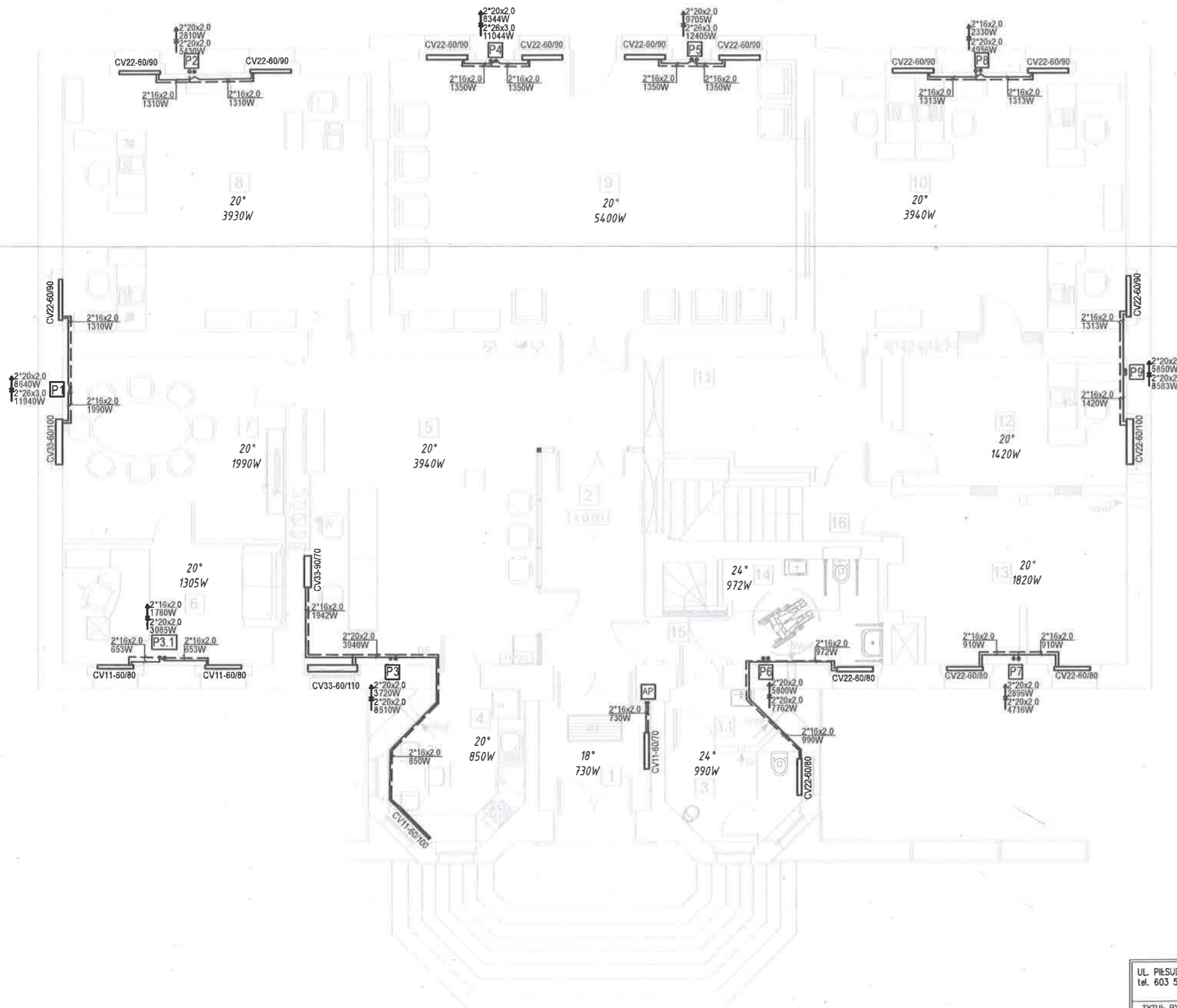
Projektant:

mgr inż. Agnieszka Marks-Pękała
Uprawnienia budowlane do projektowania w
specjalności instalacyjnej w zakresie sieci, instalacji i
urządzeń ciepłych, wentylacyjnych, gazowych,
wodociągowych i kanalizacyjnych do projektowania
bez ograniczeń
uprawnienia bud. Nr 110/02/DUW



DATA OPRACOWANIA

WROCŁAW 12.10 2024r.

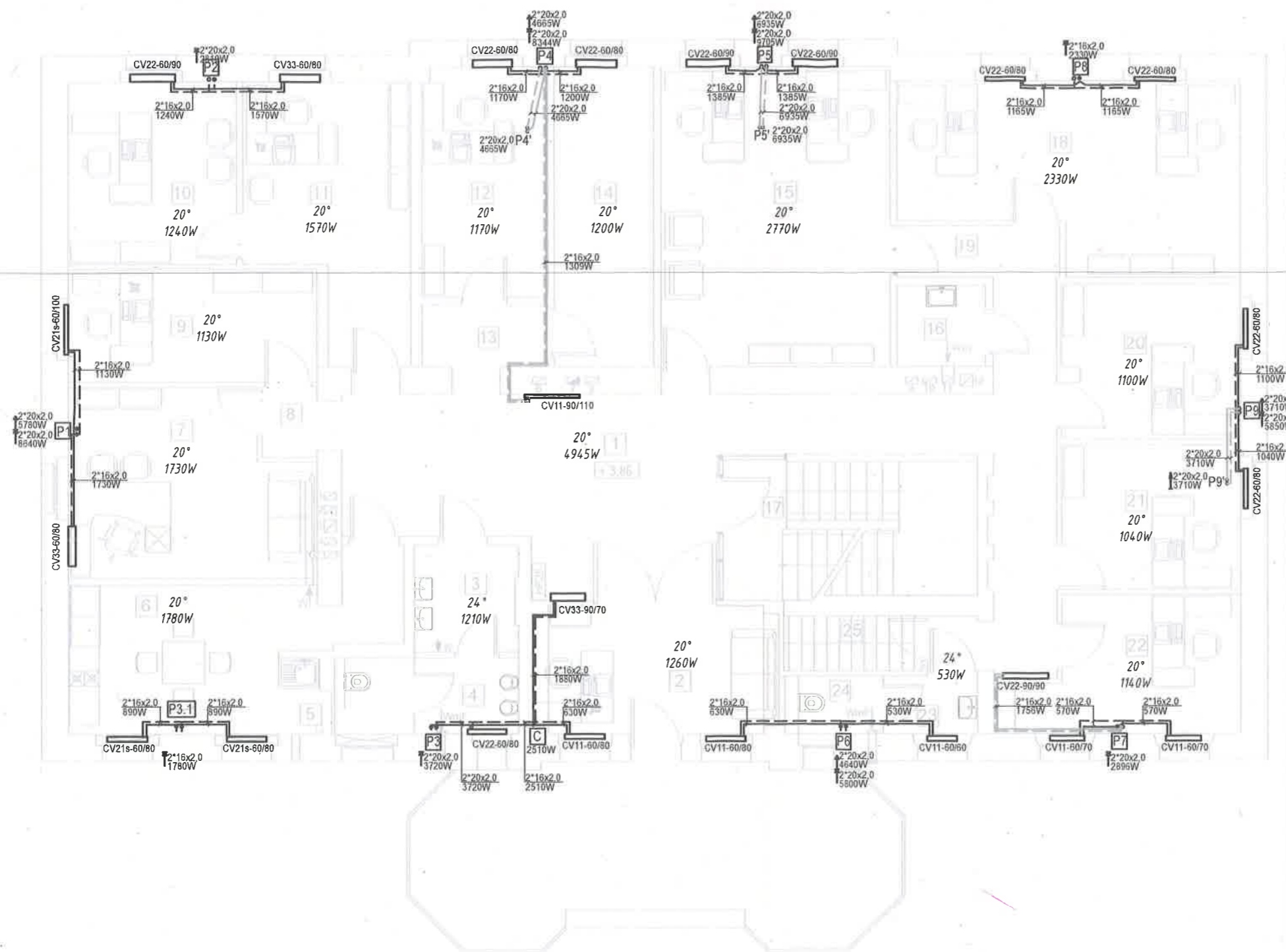


ZESTAWIENIE POMIĘSZCZEŃ

Nr	Rodzaj pomieszczenia	Pow., m ²	Moc grzewcza [W]	Grzejnik
1	Wiatrołap	7,34	730	CV11-60/70
2	Komunikacja/Kl. schodowa (parter - poddasze)	10,75	-	-
3.1	Przedśionek WC	2,69	990	CV22-60/80
3	WC męski	5,55	-	-
4	Pomieszczenie socjalne	8,58	850	CV11-60/100
5	Sekretariat	39,40	3940	CV33-60/110 CV33-60/70
6	Gabinet dyrektora	13,05	1305	2x CV11-60/80
7	Sala konferencyjna	19,90	1990	CV33-60/100
8	Pomieszczenie biurowe	39,26	3930	3x CV22-60/90
9	Poczekalnia	53,95	5400	4x CV22-60/90
10	Pomieszczenie biurowe	39,40	3940	2x CV22-60/90
11	Komunikacja	12,02	-	-
12	Pomieszczenie biurowe	14,14	1420	CV22-60/100
13	Pomieszczenie gospodarcze	18,17	1820	2x CV22-60/80
14	WC dla osób niepełnosprawnych / damski	8,10	972	CV22-60/80
15	Komunikacja	1,60	-	-
16	Klatka schodowa (piwnica - parter)	4,44	-	-
RAZEM:		298,34m ²		

LEGENDA:	
	zasilanie c.o. na cokół
	powrót c.o. nad cokół
	zasilanie c.o. pod sufitem
	powrót c.o. pod sufitem
	pion c.o.
	proj. grzejnik
	temperatura i moc grzewcza pom.
	średnica rur, moc
	punkty charakterystyczne

UL. PIŁSUDSKIEGO 18/5, 55-011 SIECHNICE tel. 603 520 230		ARCHIEFEKT Sp. z o.o.	
TYTUŁ RYSUNKU: Rzut parteru. Stan projektowany - instalacja c.o.		BRANŻA: SNIAITARNA	
INWESTOR: POWIAT STRZELIŃSKI, ul. Kamienna 10, 57-100 Strzelin		SKALA: 1/100	
OBIEKT: Budynek w m. Górzec Dz. nr 129/5, obręb Górzec, gmina Strzelin		DATA: 05.04.2024	
PROJEKTANT: mgr inż. AGNIESZKA MARKS-PEKAŁA		NR RYSUNKU: CO.02	
NR UPR.: 110/02/DUW		PODPIS: 	



ZESTAWIENIE POMIESZCZEŃ

Nr	Rodzaj pomieszczenia	Pow., m ²	Moc grzewcza [W]	Grzejnik
1	Komunikacja	44,58	4945	CV11-90/110 CV33-90/70
2	Pokój	12,61	1260	2x CV11-60/80
3	Przedśionek WC	4,48	1210	CV22-60/80
4	WC męski	5,64		
5	Zaplecze socjalne	1,30	1780	2x CV21s-60/80
6	Pomieszczenie socjalne	16,51		
7	Pokój	17,30	1730	CV33-60/80
8	Przedśionek	1,55	-	-
9	Pokój	11,28	1130	CV21s-60/100
10	Pokój	12,34	1240	CV22-60/90
11	Pokój	15,66	1570	CV33-60/80
12	Pokój	11,68	1170	CV22-60/80
13	Komunikacja	3,16	-	-
14	Pom. gospodarcze	11,94	1200	CV22-60/80
15	Pokój	27,66	2770	2x CV22-60/90
16	Pom. gospodarcze	2,92	-	-
17	Klatka schodowa	14,28	-	-
18	Pokój	23,32	2330	2x CV22-60/80
19	Komunikacja	3,40	-	-
20	Pokój	11,02	1100	CV22-60/80
21	Pokój	10,38	1040	CV22-60/80
22	Pokój	11,39	1140	2x CV11-60/70
23	Przedśionek WC	2,18	530	CV11-60/60
24	WC damski	2,16		
25	Schody	3,05	-	-
RAZEM:		281,79m ²		

LEGENDA:

	zasilanie c.o. na cokolem
	powrót c.o. nad cokolem
	zasilanie c.o. pod sufitem
	powrót c.o. pod sufitem
	pión c.o.
	proj. grzejnik
	temperatura i moc grzewcza pom.
	średnica rur, moc
	punkty charakterystyczne

UL. PIŁSUDSKIEGO 18/5, 55-011 SIECHNICE
tel. 603 520 230

ARCHIEFEKT Sp. z o.o.

TYTUŁ RYSUNKU:

Rzut piętra. Stan projektowany - instalacja c.o.

INWESTOR:

POWIAT STRZELIŃSKI, ul. Kamienna 10, 57-100 Strzelin

OBIEKT:

Budynek w m. Górzec
Dz. nr 129/5, obręb Górzec, gmina Strzelin

PROJEKTANT

mgr inż. AGNIESZKA MARKS-PEKAŁA

NR UPR:

110/02/DUW

PODPIS

BRANŻA:

SNIAITARNA

SKALA

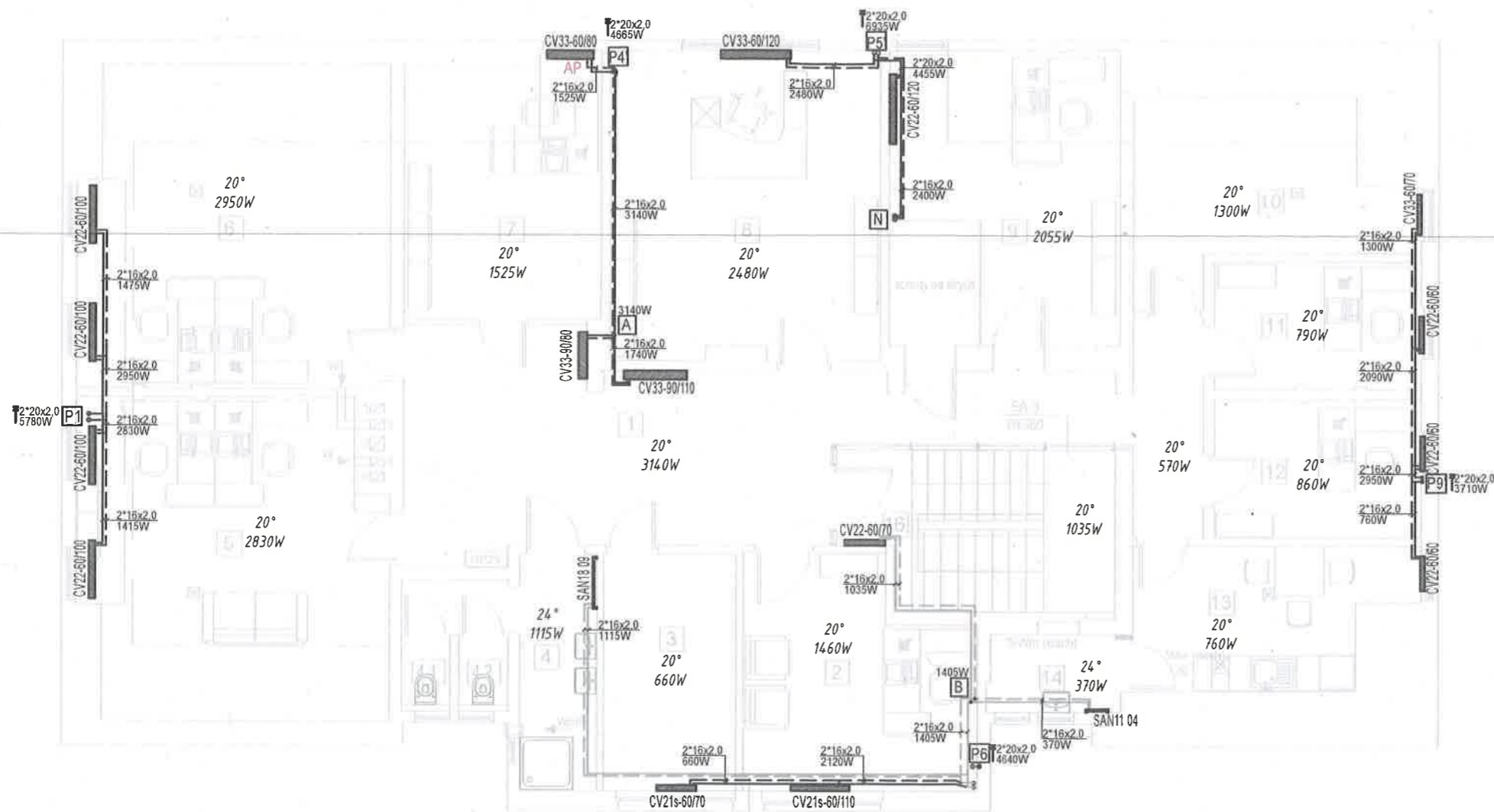
1/100

DATA:

05.04.2024

NR RYSUNKU

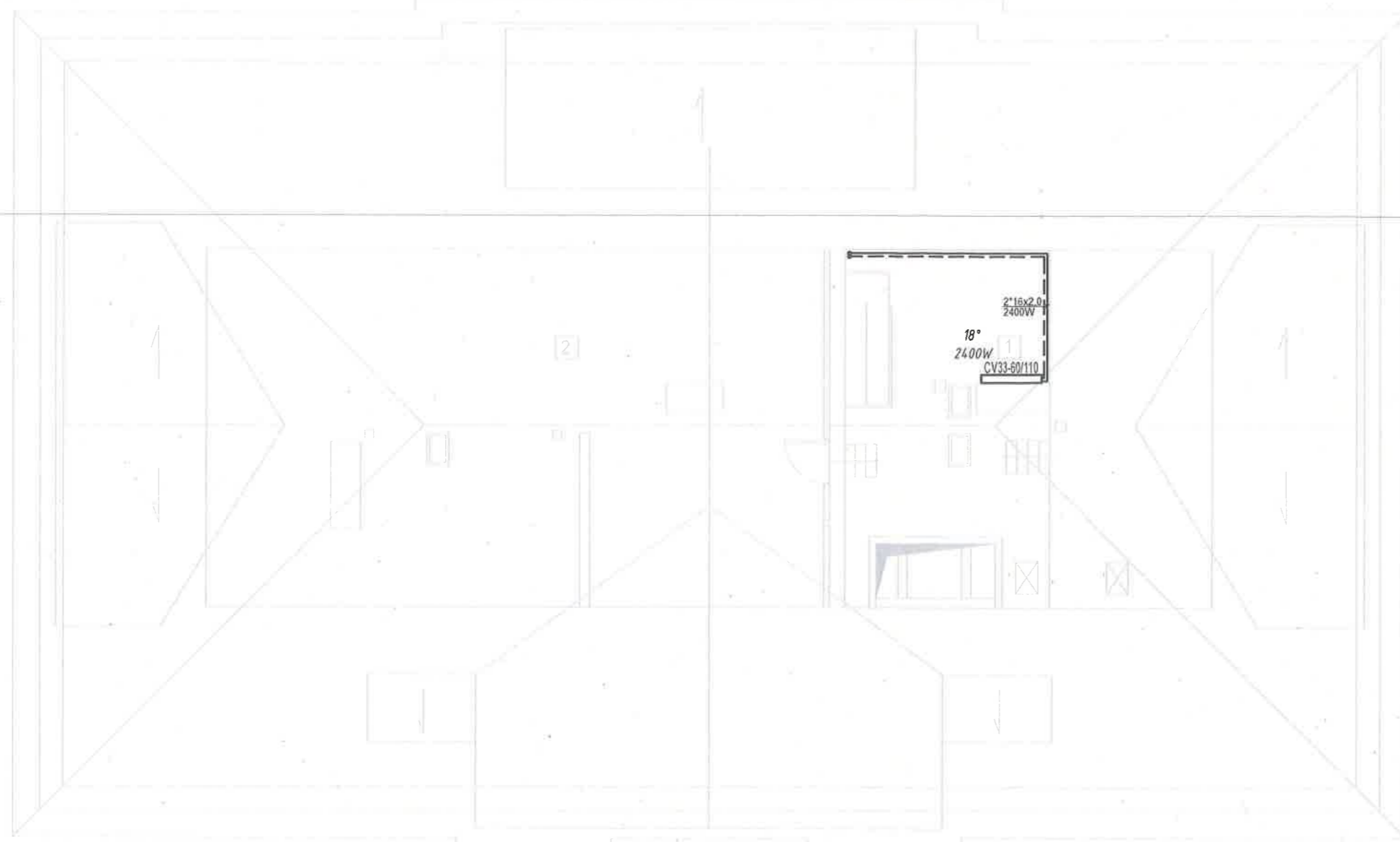
CO.03



ZESTAWIENIE POMIESZCZEŃ PODDASZA				
(nie przewiduje się więcej niż 10 użytkowników na kondygnacji)				
Nr	Rodzaj pomieszczenia	Pow., m ²	Moc grzewcza [W]	Grzejnik
1	Komunikacja	36,52	3140	CV33-60/140
2	Pokój	14,76	1460	CV21s-60/110
3	Pom. gospodarcze	9,45	660	CV21s-60/70
4	Przedśionek WC	7,35	1115	SAN18 09
4.1	WC - kabina ustępowa	0,95		
4.2	WC - kabina ustępowa	0,95		
5	Pokój	28,36	2830	2*CV22-60/100
6	Pokój	29,51	2950	2*CV22-60/100
7	Pokój	15,25	1525	CV33-60/80
8	Pokój	24,81	2480	CV33-60/120
9	Pokój	20,55	2055	CV22-60/120
10	Pom. gospodarcze	12,97	1300	CV22-60/90
11	Pokój	7,89	790	CV22-60/60
12	Pokój	8,60	860	CV22-60/60
13	Pomieszczenie socjalne	10,80	760	CV22-60/60
14	Pom. gospodarcze	3,08	370	SAN11 04
15	Komunikacja	6,33	570	-
16	Klatka schodowa	11,48	1035	CV22-60/70
RAZEM:		249,61m ²		

LEGENDA:	
	zasilanie c.o. na cokół
	powrót c.o. nad cokół
	zasilanie c.o. pod sufitem
	powrót c.o. pod sufitem
	pion c.o.
	proj. grzejnik
	temperatura i moc grzewcza pom.
	średnica rur, moc
	punkty charakterystyczne

UL. PIŁSUDSKIEGO 18/5, 55-011 SIECHNICE tel. 603 520 230		ARCHIEFEKT Sp. z o.o.	
TYTUŁ RYSUNKU: Rzut strychu. Stan projektowany - instalacja c.o.		BRANŻA: SNIAITARNA	
INWESTOR: POWIAT STRZELIŃSKI, ul. Kamienna 10, 57-100 Strzelin		SKALA: 1/100	
OBIEKT: Budynek w m. Górzec Dz. nr 129/5, obręb Górzec, gmina Strzelin		DATA: 05.04.2024	
PROJEKTANT: mgr inż. AGNIESZKA MARKS-PEKAŁA		NR UPR.: 110/02/DUW	
		PODPIS: 	
		CO.04	



ZESTAWIENIE POMIESZCZEŃ STRYCHU

Nr	Rodzaj pomieszczenia	Pow., m ²	Moc grzewcza [W]	Grzejnik
1	Pom. gospodarcze	40,54	2400	CV33-60/100
2	Pom. nieużytkowe	ok. 72,50		

LEGENDA:

—	zasilanie c.o. na cokół
- - -	powrót c.o. nad cokół
—	zasilanie c.o. pod sufitem
- - -	powrót c.o. pod sufitem
•• P6	pion c.o.
CV33-60/110	proj. grzejnik
18°	temperatura i moc grzewcza pom.
2"18x2,0	średnica rur, moc
L'	punkty charakterystyczne

UL. PIŁSUDSKIEGO 18/5, 55-011 SIECHNICE
tel. 603 520 230

ARCHIEFEKT Sp. z o.o.

TYTUŁ RYSUNKU:

Rzut strychu. Stan projektowany - instalacja c.o.

INWESTOR:

POWIAT STRZELIŃSKI, ul. Kamienna 10, 57-100 Strzelin

OBIEKT:

Budynek w m. Górzec

Dz. nr 129/5, obręb Górzec, gmina Strzelin

PROJEKTANT

mgr inż. AGNIESZKA MARKS-PEKAŁA

NR UPR.:

110/02/DUW

PODPIS

BRANŻA:

SNAITARNA

SKALA:

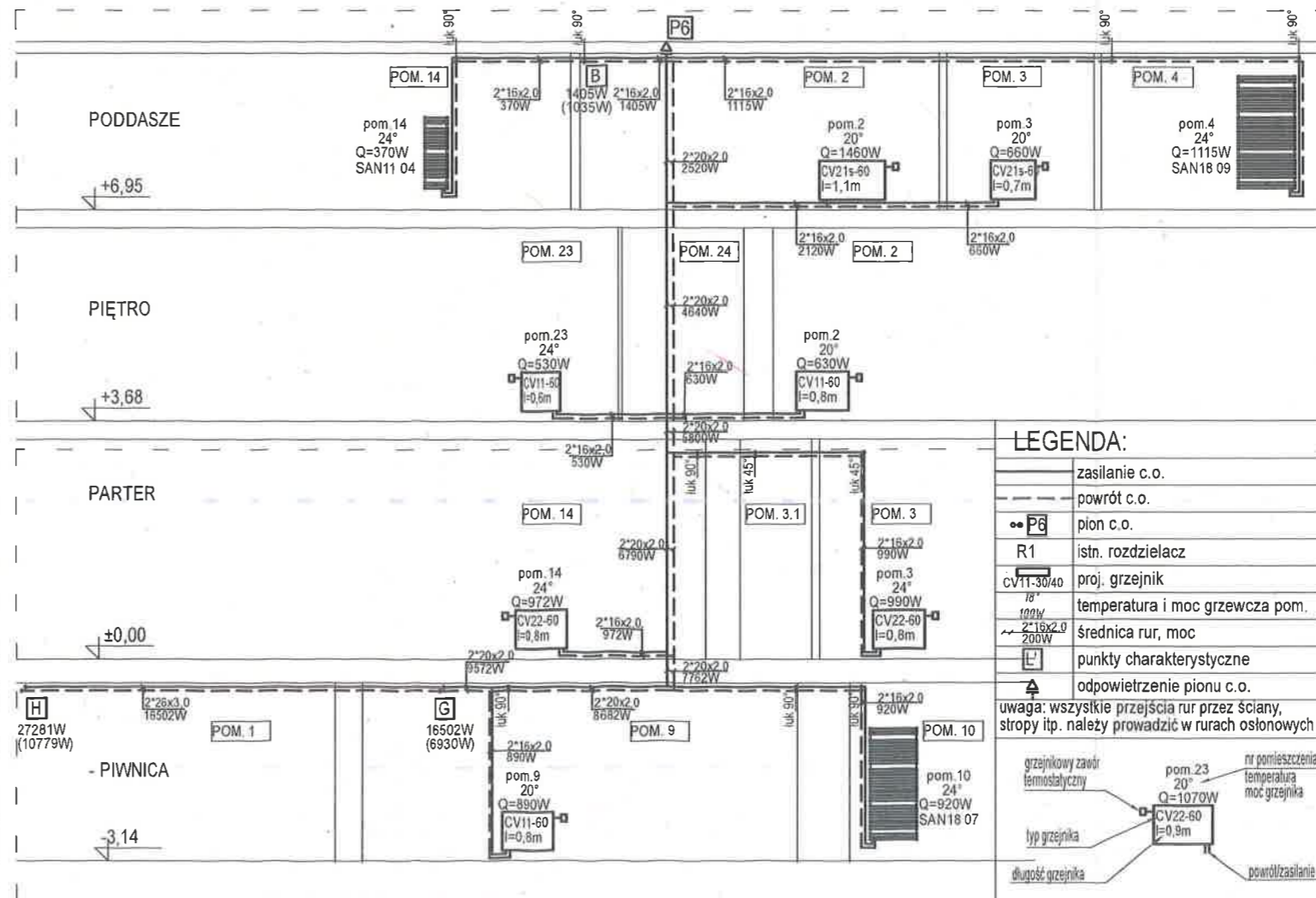
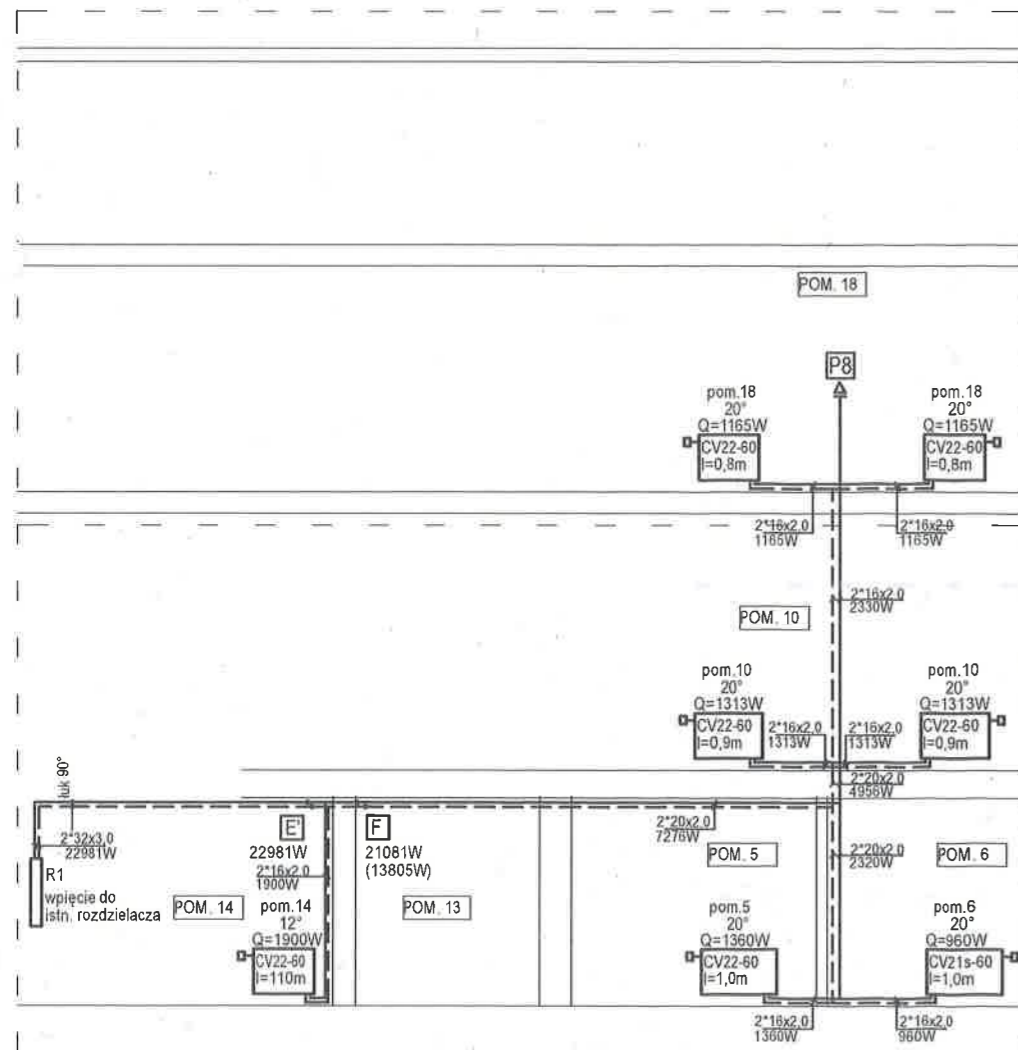
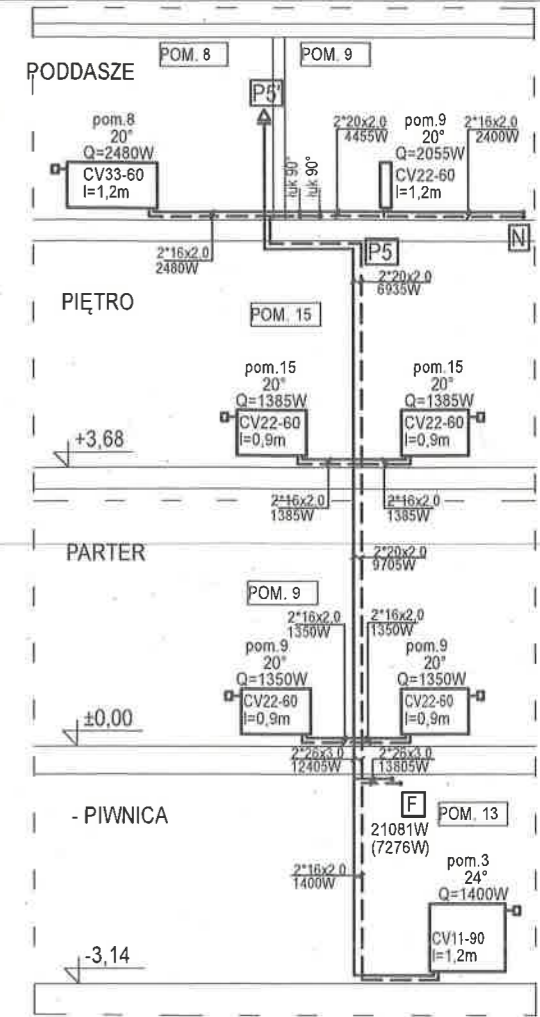
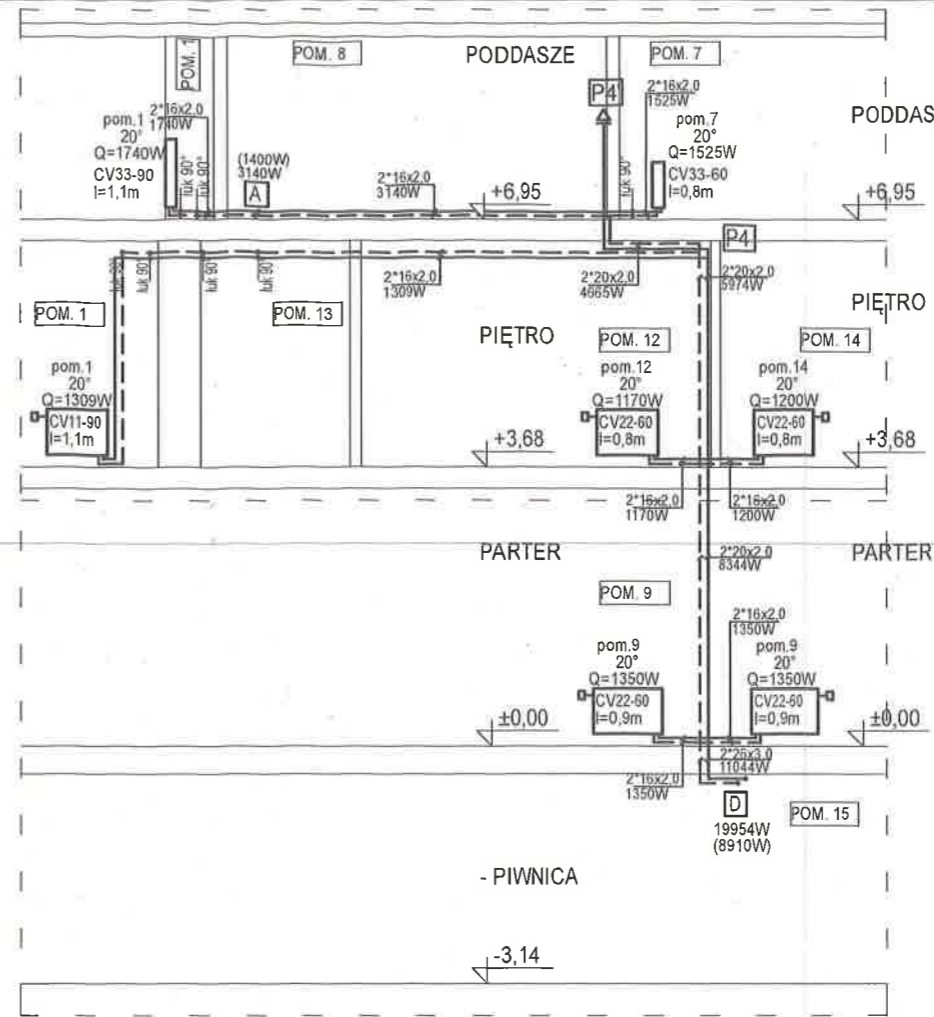
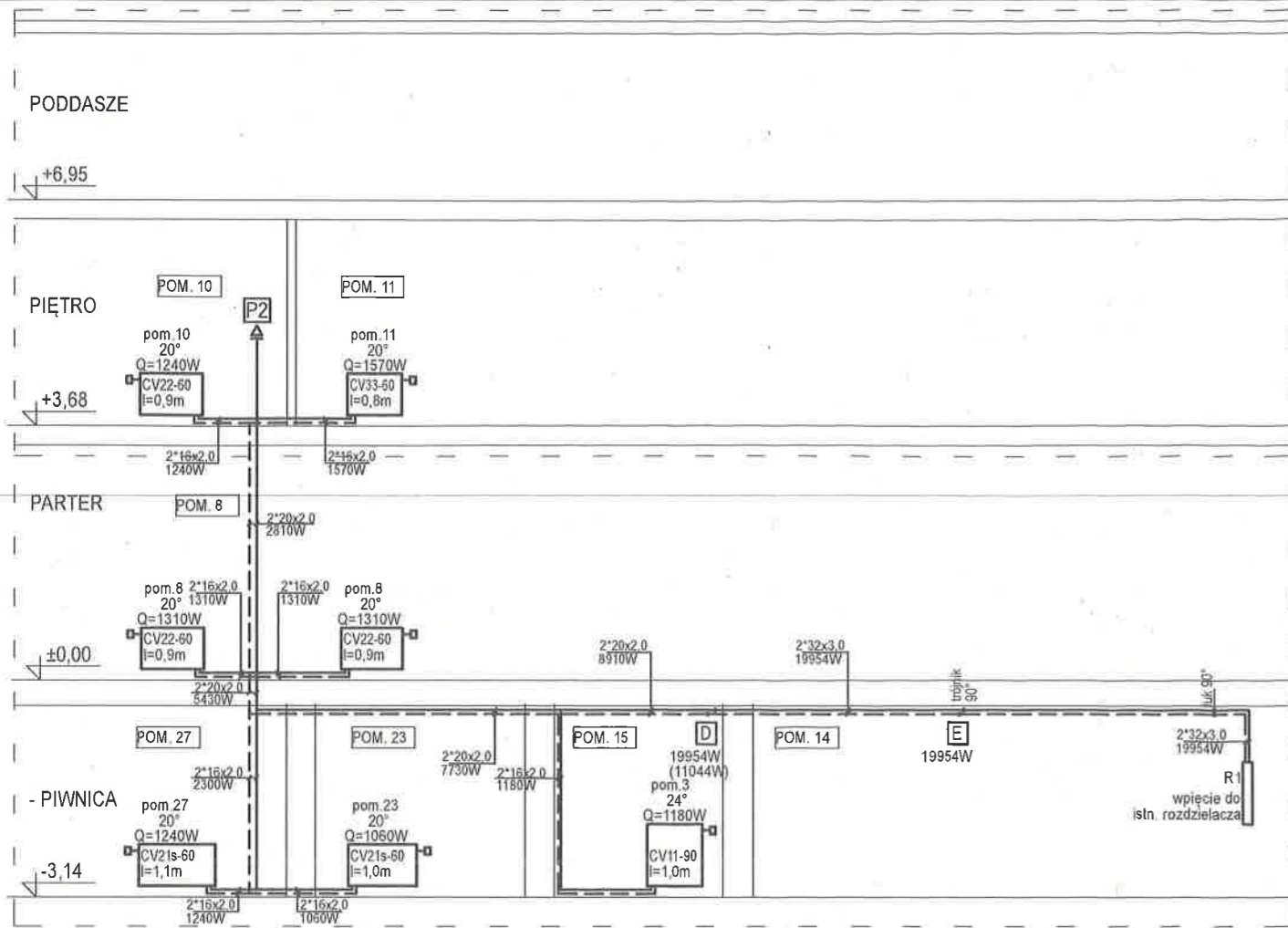
1/100

DATA:

05.04.2024

NR RYSUNKU

CO.05



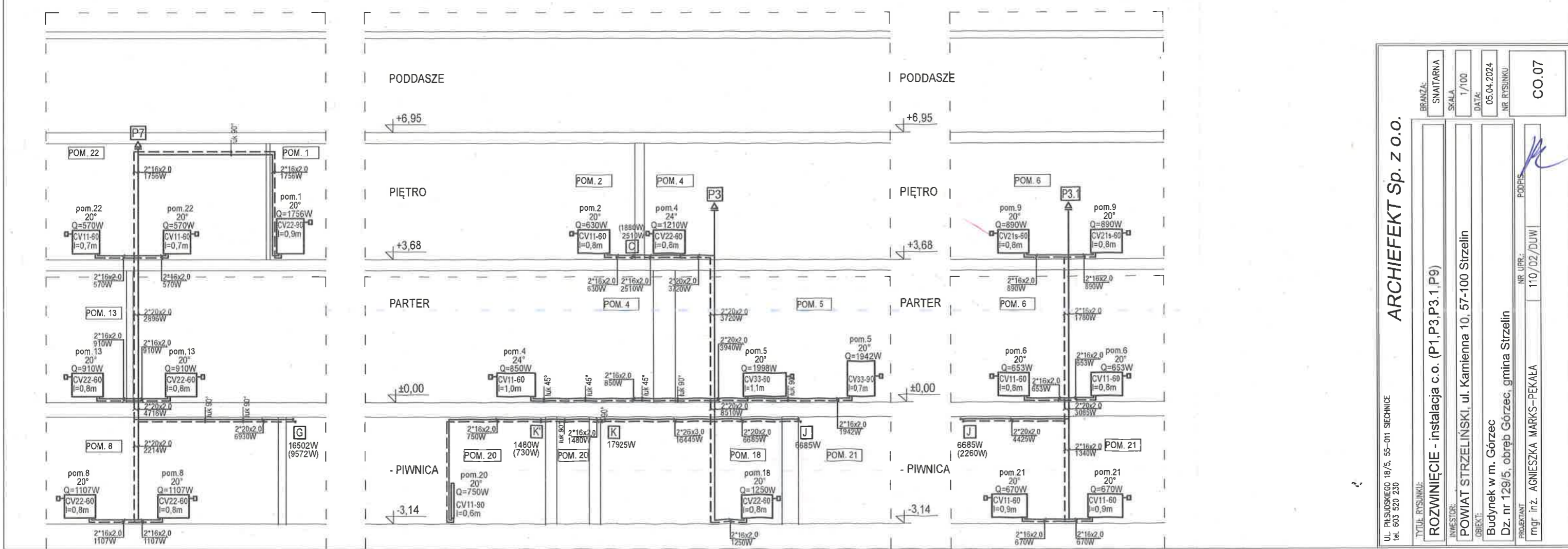
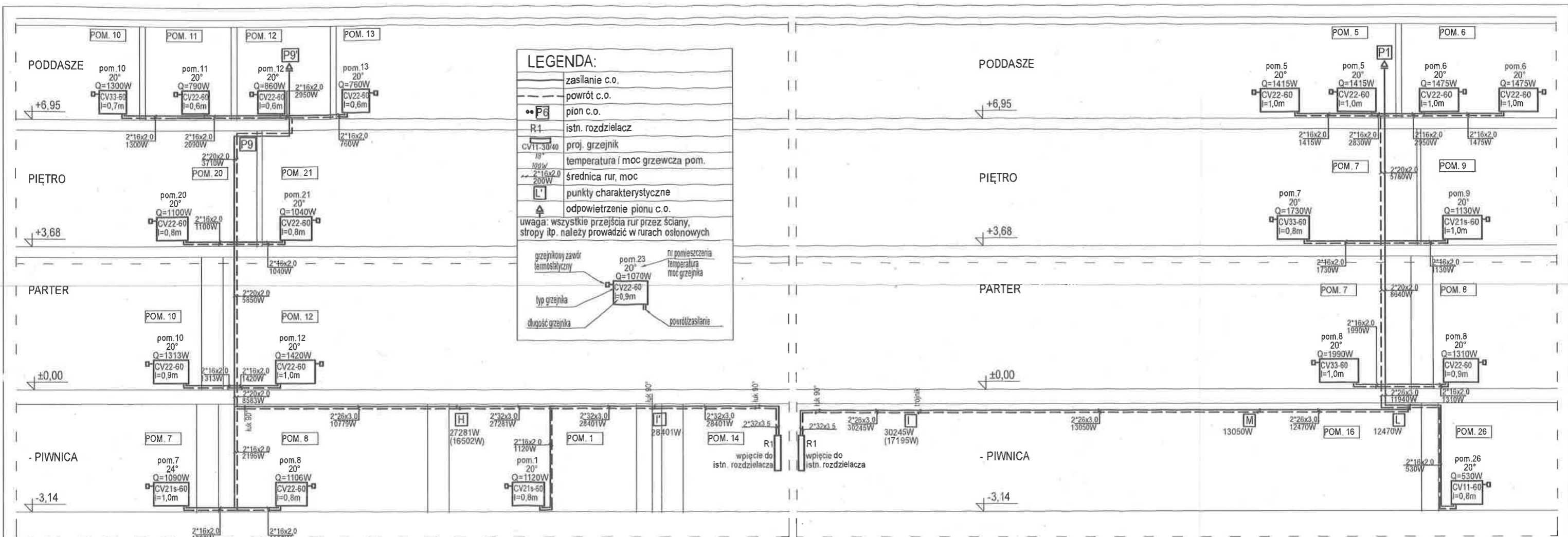
LEGENDA:

—	zasilanie c.o.
—	powrót c.o.
—	plon c.o.
P6	istn. rozdzielacz
CV11-30/40	proj. grzejnik
18°	temperatura i moc grzewcza pom.
100W	średnica rur, moc
2*16x2.0	punkty charakterystyczne
200W	odpowietrzenie pionu c.o.
uwaga: wszystkie przejścia rur przez ściany, stropy itp. należy prowadzić w rurach osłonowych	
grzejnikowy zawór termostaticzny	nr pomieszczenia
typ grzejnika	temperatura
długość grzejnika	moc grzejnika
	powrót/zasilanie

ARCHIEFEKT Sp. z o.o.

UL. PIŁSUDSKIEGO 18/5, 55-011 SIECZNICE
tel. 603 520 230

BRANŻA:	SNATARNIA
SKALA:	1/100
DATA:	05.04.2024
NR RYSUNKU:	CO.06
TYTUŁ RYSUNKU:	ROZWIĄNIĘCIE - instalacja c.o. (P2,P4,P5,P6,P8)
INWESTOR:	POWIAT STRZELIŃSKI, ul. Kamienna 10, 57-100 Strzelin
OBIEKT:	Budynek w m. Górzec Dz. nr 129/5, obręb Górzec, gmina Strzelin
PROJEKTANT:	mgr inż. AGNIESZKA MARKS-PEKAŁA
NR UPR.:	110/02/DJW
PODPIS:	



ARCHIEFEKT Sp. z o.o.
UL. PIŁSUDSKIEGO 18/5, 55-011 ŚECHNICE
tel. 603 520 230

BRANZA: SNATARNIA
SKALA: 1/100
DATA: 05.04.2024
NR. RYSUNKU: CO.07

TYTUŁ: RYSUNEK: ROZWIĄZANIE - instalacja c.o. (P1,P3,P3.1,P9)
INWESTOR: POWIAT STRZELIŃSKI, ul. Kamienna 10, 57-100 Strzelin
OBJEKT: Budynek w m. Górzec
Dz. nr 129/5, obręb Górzec, gmina Strzelin
PROJEKTANT: mgr inż. AGNIESZKA MARKS-PEKAŁA
NR. UPRAW: 110/02/DUW
PODPIS: [Signature]

LEGENDA:	
zasilanie c.o.	
powrót c.o.	
plin c.o.	•• P6
istn. rozdzielacz	R1
proj. grzejnik	CV11-30/40
temperatura i moc grzewcza pom.	18° 2,16x2,0
średnica rur, moc	2,16x2,0 2400W
punkty charakterystyczne	
odpowiedzenie pionu c.o.	
uwaga: wszystkie przejścia rur przez ściany, stropy itp. należy prowadzić w rurach osłonowych	
grzejnikowy zawór	istn. i pom. 23
temperatura	20°
moc grzejnika	Q=1035W
typ grzejnika	CV22-60
głębokość grzejnika	h=0,8m
powodzenie	

ARCHIEFECT Sp. z o.o.

ul. PLESKUSKIEGO 18/5, 55-011 SIECHNICE
tel. 603 520 230

TYTUŁ RYSUNKU:

ROZWINIĘCIE - instalacja c.o.

INWESTOR:

POWIAT STRZELIŃSKI, ul. Kamienna 10, 57-100 Strzelin

OBIEKT:

Budynek w m. Górzec

Dz. nr 129/5, obręb Górzec, gmina Strzelin

PROJEKTANT

mgr inż. AGNIESZKA MARKS-PEKAŁA

NR UPR.: 110/02/DUW

PODPIS:

[Signature]

CO.08

NR RYSUNKU

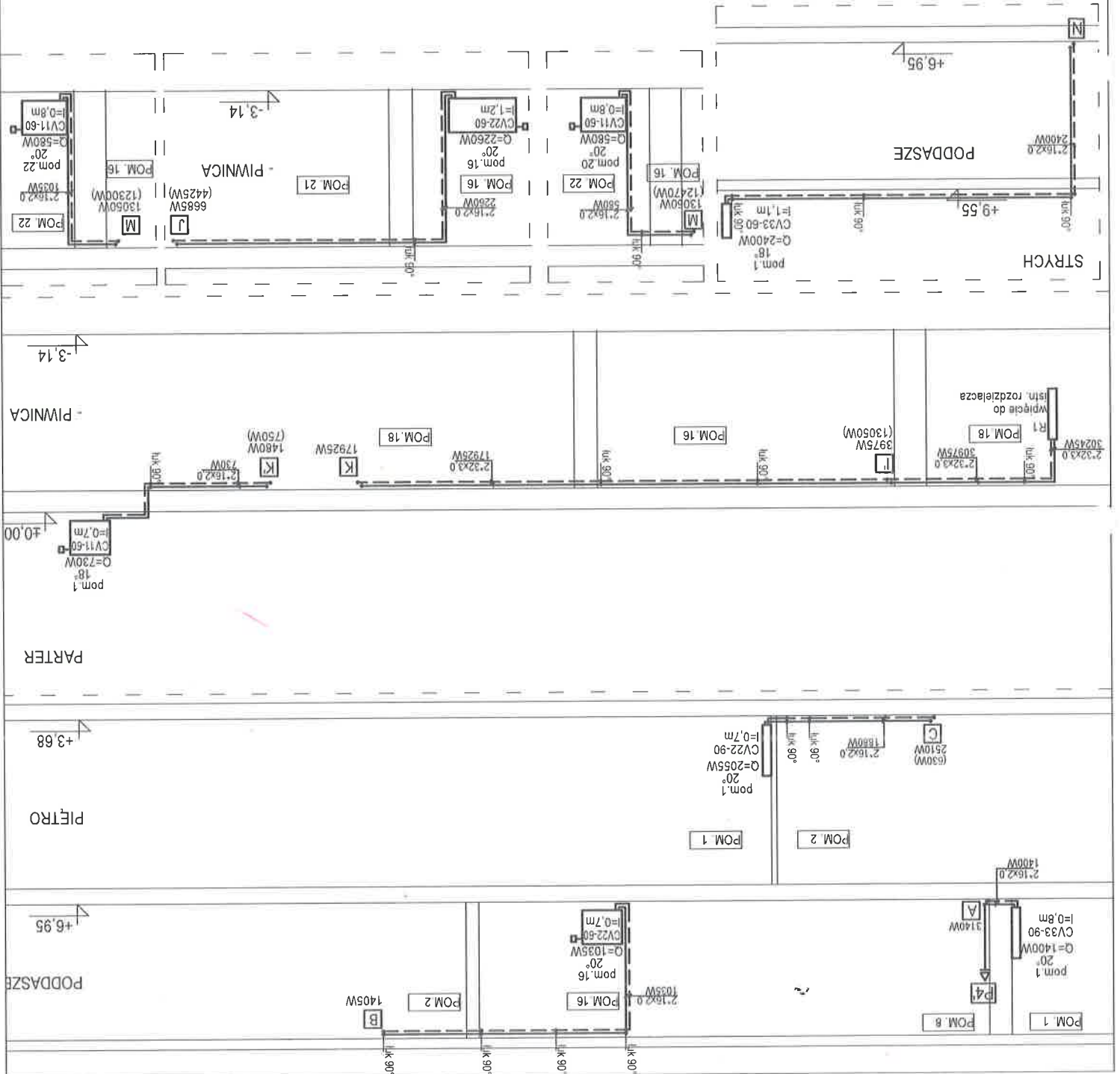
DATA:

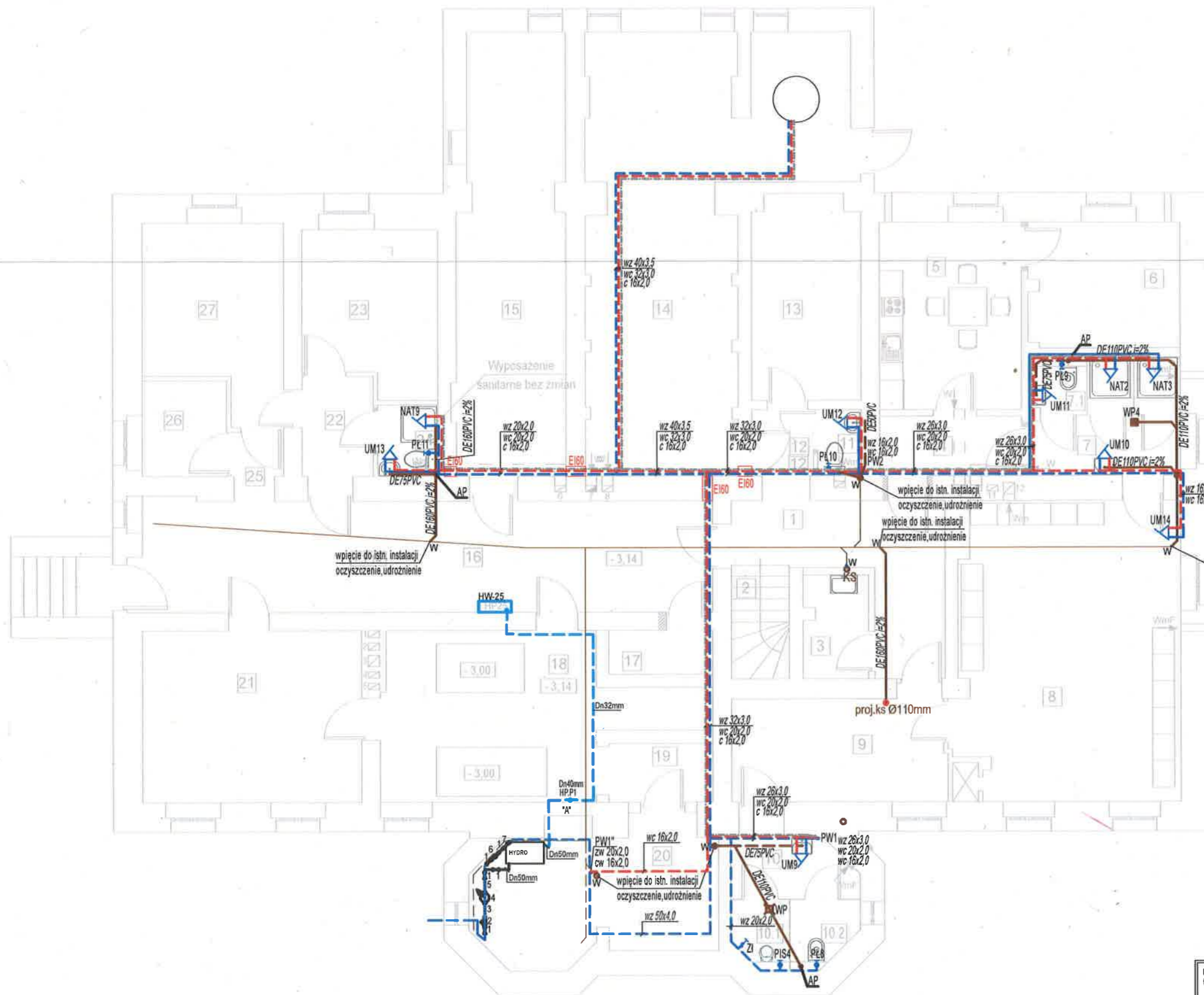
1/100

SKALA

SMALCZAK

BRANŻA:





ZESTAWIENIE POMIESZCZEŃ

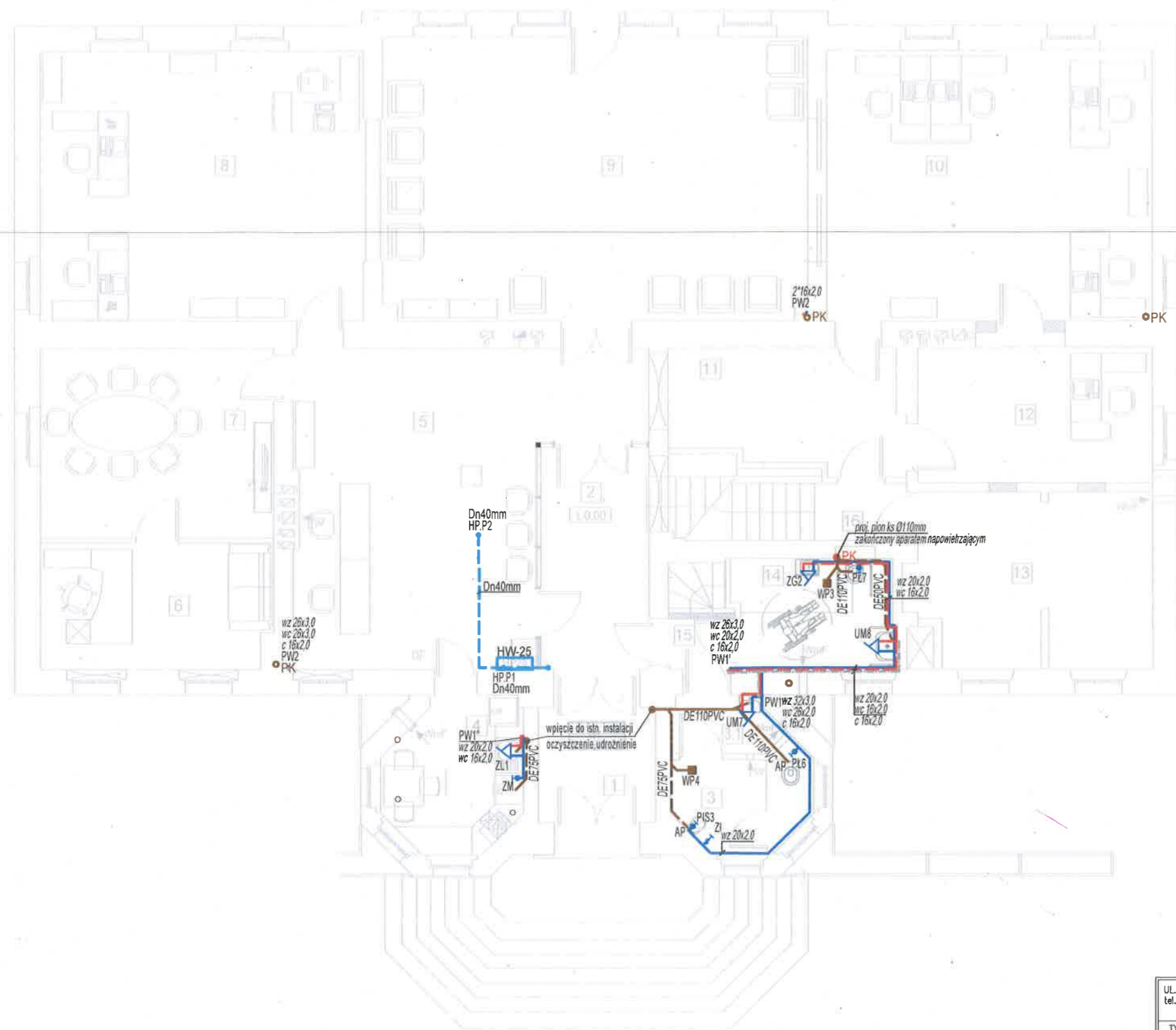
Nr	Rodzaj pomieszczenia	Pow., m ²
1	Komunikacja	11,21
2	Schody	3,28
3	Pom. gospodarcze	3,39
4	Korytarz	4,32
5	Pom. socjalne	13,56
6	Pom. gospodarcze	9,60
7	Łazienka/Natryski	7,36
7.1	WC - kabina ustępowa	1,68
8	Szatnia	33,23
9	Pom. gospodarcze	11,20
10	Przedśionek WC	3,71
10.1	WC - pisuar	1,86
10.2	WC - kabina ustępowa	2,11
11	Pom. gospodarcze	1,46
12	Korytarz	2,04
13	Pom. gospodarcze	10,81
14	Kotłownia	41,32
15	Magazyn oleju. Zbiornik na olej	23,58
16	Komunikacja	32,31
17	Pom. gospodarcze	2,33
18	Pom. gospodarcze	21,36
19	Przedśionek	3,11
20	Magazyn	15,04
21	Pom. gospodarcze	19,12
22	Korytarz	3,58
23	Pom. gospodarcze	10,59
24	Pom. gospodarcze	2,17
25	Korytarz	1,20
26	Pom. gospodarcze	4,10
27	Pom. gospodarcze	12,40
RAZEM:		313,03m ²

LEGENDA:	
	instalacja wody prowadzona pod sufitem
	instalacja wody zimnej
	instalacja ciepłej zimnej
	instalacja cyrkulacji
	zasilanie instalacji hydrantowej
	wewn. instalacja hydrantowa
	PH pion hydrantowy
	HW-25 proj. hydrant wewnętrzny DN25mm
	HYDRO proj. zestaw hydroforowy
	W wpięcie do istniejącej instalacji
	PW pion wody
	AP aparat napowietrzający
	ZW proj. zestaw wodomierzowy 1 - zawór odcinający Dn50 2 - filtr siatkowy Dn50 3 - króciec żelazny dwuliniowy Dn50 4 - wodomierz Dn50 5 - kompensator żelazny Dn50 6 - zawór pionowy Dn50 7 - zawór zwrotny antyskażeniowy Dn50
	instalacja kan. sanitarnej DE160PVC (dopuszczalna DE110PVC)
	instalacja kan. sanitarnej DE50/75PVC
	proj. pion Ø110mm, z aparatem napowietrzającym na poziomie parteru
uwaga: wszystkie przejścia rur przez ściany, stropy itp. należy prowadzić w rurach osłonowych do pom. 13,14 przejścia EI60 rury zabudować płytami GK wykorzystane istniejące odcinki instalacji, pion należy oczyścić i udrożnić	

UL. PIŁSUDSKIEGO 18/5, 55-011 SIECHNICE
tel. 603 520 230

ARCHIEFEKT Sp. z o.o.

TYTUŁ RYSUNKU: Rzut piwnicy. Stan projektowany - instalacja wod-kan+hydrantowa		BRANŻA: SNAITARNA
INWESTOR: POWIAT STRZELIŃSKI, ul. Kamienna 10, 57-100 Strzelin		SKALA: 1/100
OBIEKT: Budynek w m. Górzec Dz. nr 129/5, obręb Górzec, gmina Strzelin		DATA: 05.04.2024
PROJEKTANT: mgr inż. AGNIESZKA MARKS-PEKAŁA	NR UPR.: 110/02/DUW	PODPIS:
		NR RYSUNKU: S.01



ZESTAWIENIE POMIESZCZEŃ

Nr	Rodzaj pomieszczenia	Pow., m ²
1	Wiatrołap	7,34
2	Komunikacja/Kl. schodowa (parter - poddasze)	10,75
3.1	Przedśionek WC	2,69
3	WC męski	5,55
4	Pomieszczenie socjalne	8,58
5	Sekretariat	39,40
6	Gabinet dyrektora	13,05
7	Sala konferencyjna	19,90
8	Pomieszczenie biurowe	39,26
9	Poczekalnia	53,95
10	Pomieszczenie biurowe	39,40
11	Komunikacja	12,02
12	Pomieszczenie biurowe	14,14
13	Pomieszczenie gospodarcze	18,17
14	WC dla osób niepełnosprawnych / damski	8,10
15	Komunikacja	1,60
16	Klatka schodowa (piwnica - parter)	4,44
RAZEM:		298,34m ²

LEGENDA:

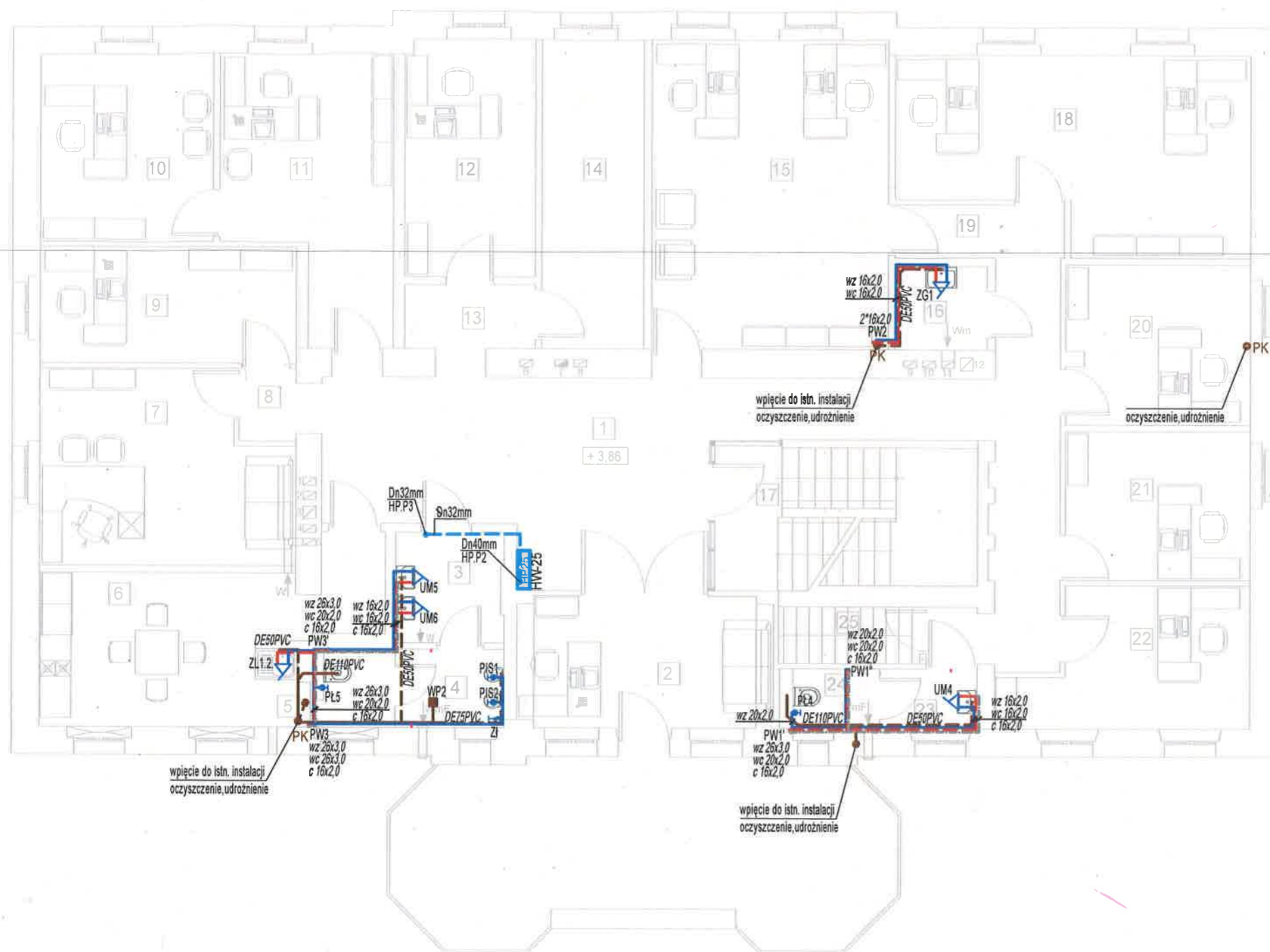
—	istn. przyłącze/inst. wody DE63PEHD
—	zasilanie instalacji hydrantowej
—	wewn. instalacja hydrantowa
PH	pion hydrantowy
HW-25	proj. hydrant wewnętrzny DN25mm
HYDRO	proj. zestaw hydroforowy
—	instalacja wody zimnej (soc.-był.)
—	instalacja wody ciepłej
—	instalacja wody -cyrkulacja
W	wpłcie do istniejącej instalacji
PW	pion wody zimnej
UM	bateria umywalkowa
ZL	bateria zlewowa
ZG	bateria zlew gospodarczy
NAT	bateria natryskowa
PL	bateria czerpalna splukująca WC
PIS	bateria czerpalna splukująca pisuar
ZI	zawór ze złączką do węża
—	instalacja kan. sanitarnej DE160PVC (dopuszczalna DE110PVC)
—	instalacja kan. sanitarnej DE50PVC
uwaga: wszystkie przebiegi rur przez ściany, stropy itp. należy prowadzić w rurach osłonowych	

UL. PIŁSUDSKIEGO 18/5, 55-011 SIECHNICE
tel. 603 520 230

ARCHIEFEKT Sp. z o.o.

TYTUŁ RYSUNKU:	BRANŻA:
Rzut parteru. Stan projektowany - instalacja wod-kan+hydrantowa	SNIAITARNA
INWESTOR:	SKALA:
POWIAT STRZELIŃSKI, ul. Kamienna 10, 57-100 Strzelin	1/100
OBIEKT:	DATA:
Budynek w m. Górzec	05.04.2024
Dz. nr 129/5, obręb Górzec, gmina Strzelin	NR RYSUNKU:
PROJEKTANT:	NR UPR.:
mgr inż. AGNIESZKA MARKS-PEKAŁA	110/02/DUW
PODPIS:	

S.02



ZESTAWIENIE POMIESZCZEŃ

Nr	Rodzaj pomieszczenia	Pow., m²
1	Komunikacja	44,58
2	Pokój	12,61
3	Przedśionalek WC	4,48
4	WC męski	5,64
5	Zaplecze socjalne	1,30
6	Pomieszczenie socjalne	16,51
7	Pokój	17,30
8	Przedśionalek	1,55
9	Pokój	11,28
10	Pokój	12,34
11	Pokój	15,66
12	Pokój	11,68
13	Komunikacja	3,16
14	Pom. gospodarcze	11,94
15	Pokój	27,66
16	Pom. gospodarcze	2,92
17	Klatka schodowa	14,28
18	Pokój	23,32
19	Komunikacja	3,40
20	Pokój	11,02
21	Pokój	10,38
22	Pokój	11,39
23	Przedśionalek WC	2,18
24	WC damski	2,16
25	Schody	3,05
RAZEM:		281,79m²

LEGENDA:

—	istn. przyłącze/inst. wody DE83PEHD
—	zasilanie instalacji hydrantowej
—	wewn. instalacja hydrantowa
PH	plon hydrantowy
HW-25	proj. hydrant wewnętrzny DN25mm
HYDRO	proj. zestaw hydroforowy
—	instalacja wody zimnej (soc.-byt.)
—	instalacja wody ciepłej
—	instalacja wody -cyrkulacja
W	wpięcie do istniejącej instalacji
PW	plon wody zimnej
UM	bateria umywalkowa
ZL	bateria zlewowa
ZG	bateria zlew gospodarczy
NAT	bateria natryskowa
PL	bateria czerpalna splukująca WC
PIS	bateria czerpalna splukująca pisuar
ZI	zawór ze złączką do węża
—	instalacja kan. sanitarnej DE100PVC (dopuszczalna DE110PVC)
—	instalacja kan. sanitarnej DE50PVC
Uwaga: wszystkie przebiegi rur przez ściany, stropy itp. należy prowadzić w rurach osłonowych	

UL. PIŁSUDSKIEGO 18/5, 55-011 SIECHNICE
tel. 603 520 230

ARCHIEFEKT Sp. z o.o.

TYTUŁ RYSUNKU:

Rzut piętra. Stan projektowany - instalacja wod-kan+hydrantowa

INWESTOR:

POWIAT STRZELIŃSKI, ul. Kamienna 10, 57-100 Strzelin

OBIEKT:

Budynek w m. Górzec

Dz. nr 129/5, obręb Górzec, gmina Strzelin

PROJEKTANT

mgr inż. AGNIESZKA MARKS-PEŁKA

NR UPR.:

110/02/DUW

PODPIS

BRANŻA:

SNIAITARNA

SKALA

1/100

DATA:

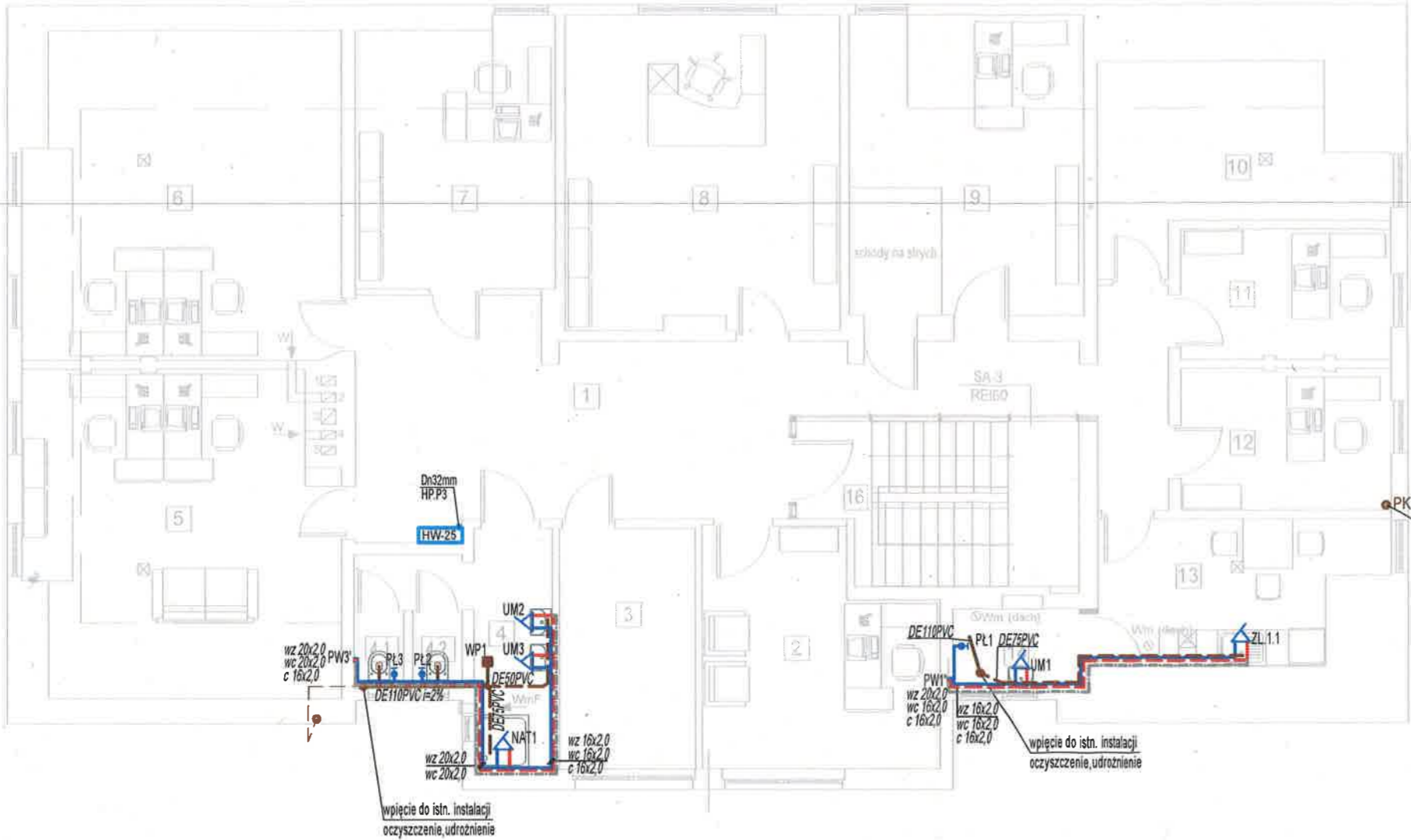
05.04.2024

NR RYSUNKU

S.03

ZESTAWIENIE POMIESZCZEŃ PODDASZA
(nie przewiduje się więcej niż 10 użytkowników na kondygnacji)

Nr	Rodzaj pomieszczenia	Pow., m ²
1	Komunikacja	36,52
2	Pokój	14,76
3	Pom. gospodarcze	9,45
4	Przedśionek WC	7,35
4.1	WC - kabina ustępowa	0,95
4.2	WC - kabina ustępowa	0,95
5	Pokój	28,36
6	Pokój	29,51
7	Pokój	15,25
8	Pokój	24,81
9	Pokój	20,55
10	Pom. gospodarcze	12,97
11	Pokój	7,89
12	Pokój	8,60
13	Pomieszczenie socjalne	10,80
14	Pom. gospodarcze	3,08
15	Komunikacja	6,33
16	Klatka schodowa	11,48
RAZEM:		249,61m ²



LEGENDA:	
	Istn. przyłącze/Inst. wody DE63PEHD
	zasilanie instalacji hydrantowej
	wewn. instalacja hydrantowa
	pion hydrantowy
	proj. hydrant wewnętrzny DN25mm
	proj. zestaw hydroforowy
	instalacja wody zimnej (socj.-byt.)
	instalacja wody ciepłej
	instalacja wody -cyrkulacja
	wpięcie do istniejącej instalacji
	pion wody zimnej
	bateria umywalkowa
	bateria zlewowa
	bateria zlew gospodarczy
	bateria natryskowa
	bateria czerpialna spłukująca WC
	bateria czerpialna spłukująca pisuar
	zawór ze złączką do węża
	instalacja kan. sanitarnej DE160PVC (dopuszczalna DE110PVC)
	instalacja kan. sanitarnej DE50PVC
uwaga: wszystkie przejścia rur przez ściany, stropy itp. należy prowadzić w rurach osłonowych	

UL. PIŁSUDSKIEGO 18/5, 55-011 SIECHNICE
tel. 603 520 230

ARCHIEFEKT Sp. z o.o.

TYTUŁ RYSUNKU:
Rzut strychu. Stan projektowany - instalacja wod-kan+hydrantowa

INWESTOR:
POWIAT STRZELIŃSKI, ul. Kamienna 10, 57-100 Strzelin

OBIEKT:
Budynek w m. Górzec
Dz. nr 129/5, obręb Górzec, gmina Strzelin

PROJEKTANT:
mgr inż. AGNIESZKA MARKS-PEKAŁA

NR UPŁ.:
110/02/DUW

PODPIS

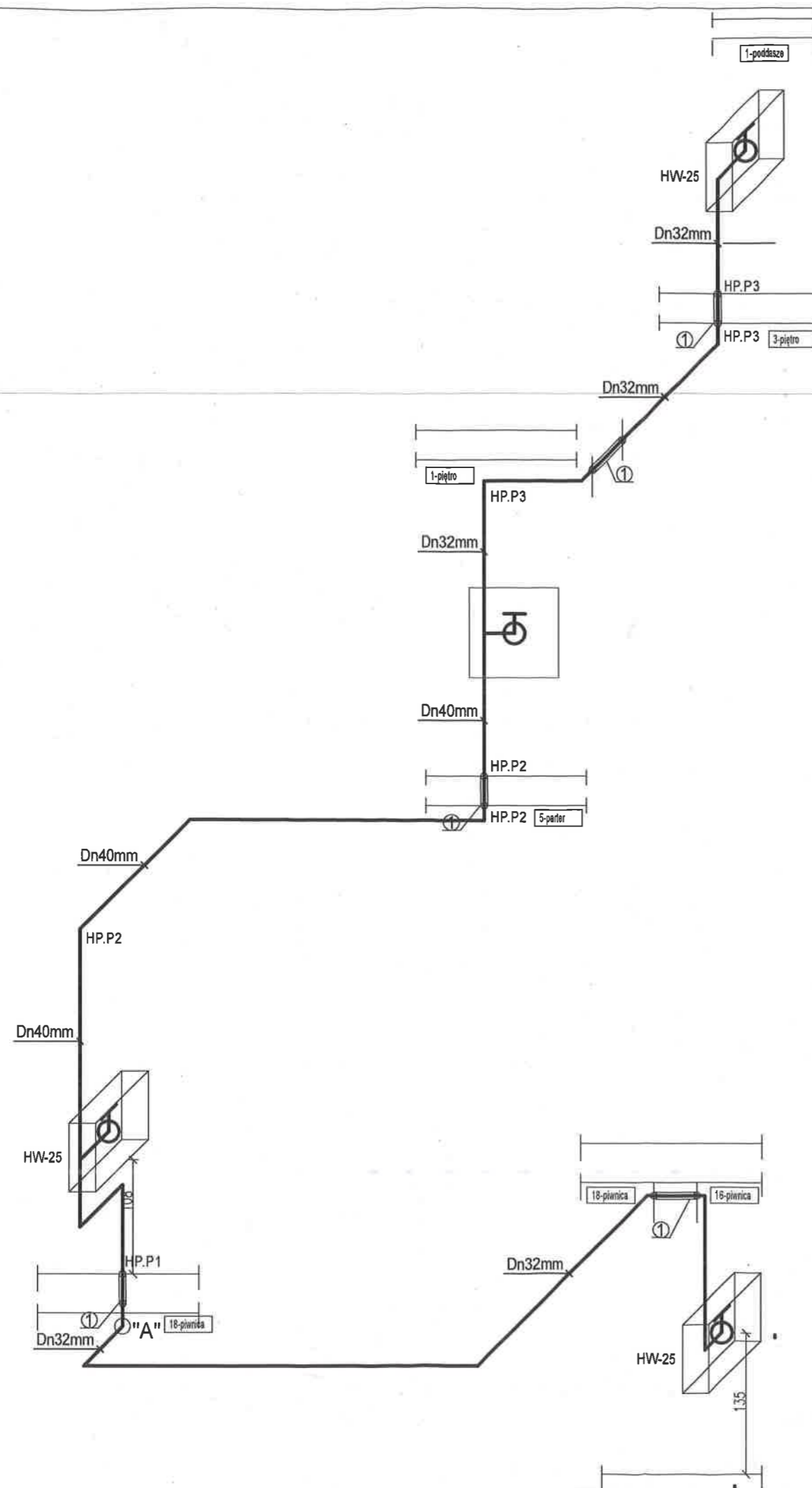
BRANŻA:
SNATARNIA

SKALA:
1/100

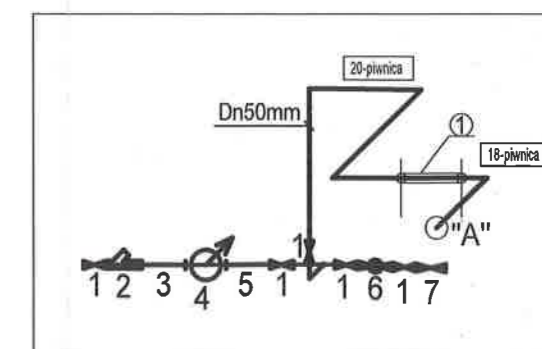
DATA:
05.04.2024

NR RYSUNKU

S.04



LEGENDA:	
	istn. przyłącze wody DE63PEHD
	zasilanie instalacji hydrantowej
	wewn. instalacja hydrantowa
PH	plon hydrantowy
HW-25	proj. hydrant wewnętrzny DN25mm
HYDRO	proj. zestaw hydroforowy
	instalacja wody zimnej (socj.-byt.)
W	wpływie istniejącej instalacji
PW	plon wody zimnej
ZW	proj. zestaw wodomierzowy
	1 - zawór odcinający Dn50
	2 - filtr skrobny siatkowy Dn50
	3 - króciec żelazny dwukobierzowy Dn50
	4 - wodomierz Dn50
	5 - kompensator żelazny Dn50
	6 - zawór pionusztetowy Dn50
	7 - zawór zwrotny antykaleniowy Dn50
uwaga: wszystkie przejścia rur przez ściany, stropy itp. należy prowadzić w rurach osłonowych	



UL. PIŁSUDSKIEGO 18/5, 55-011 SIECHNICE tel. 603 520 230		ARCHIEFEKT Sp. z o.o.	
TYTUŁ RYSUNKU: ROZWIĄNIĘCIE INSTALACJI HYDRANTOWEJ		BRANŻA: SNAITARNA	
INWESTOR: POWIAT STRZELIŃSKI		SKALA: 1/50	
OBIEKT: Budynek w m. Górzec Dz. nr 129/5, obręb Górzec, gmina Strzelin		DATA: 05.04.2024	
PROJEKTANT mgr inż. AGNIESZKA MARKS-PEKAŁA	NR UPR.: 110/02/DUW	PODPIS: 	NR RYSUNKU: S.05